

„Dreiecksbeziehung“ 2024



Kunst bewegt!

Wir bewegen die Kunst für Sie:

Sie finden die Kunstwerke für 10 Wochen im historischen Stadtkern und für 8 Wochen im Schleidpark an der Schleidtalstraße.

Lassen Sie sich überraschen, wie unterschiedlich die Kunst an den verschiedenen Orten auf Sie wirkt.



Die Kunst bewegt den Ort:

Leicht und luftig, bunt und beherzt bringen die Kunstwerke Bewegung in Bestehendes - ob Wände, Mauern oder Wald. Sie werden Bestandteil der Umgebung, sind eine Zeit lang wie selbstverständlich da, und dann wieder weg. Dreißig Kunstwerke zum Thema „Dreiecksbeziehung“ wurden ausgewählt und finden hier nun vorübergehend eine neue Heimat.

Die Kunst bewegt den Menschen:

Ganz nach dem Motto „Kunst bewegt“ müssen Sie sich bewegen, um die ausgestellte Kunst zu sehen. Zunächst äußerlich. Der Weg führt sie in besondere Ecken der Stadt, die Sie auf diese Art noch nicht gesehen haben. Doch auch innerlich werden Sie von den Werken immer wieder aufs Neue in eine andere Welt entführt.

Wir wünschen Ihnen viel Freude!

Sie können die Reproduktionen nach Ende der Ausstellung erwerben.

Geben Sie bitte bis zum 15.10.24 unter kultur@bs-bam.de ein Gebot ab.

Grußwort

der Bürgermeisterin Sabine Preiser-Marian zur OpenAirGalerie 2024
der Bürgerstiftung Bad Münstereifel



Aller guten Dinge sind Drei, sagt das Sprichwort. Und im Rheinland gilt alles, was zum dritten Mal stattfindet, als Tradition – und muss somit erhalten und gepflegt werden. Daher bin ich froh, dass die OpenAirGalerie in Bad Münstereifel nach 2017 und 2020 in diesem Jahr in die dritte Runde geht. Denn der rheinischen Gesetzmäßigkeit zufolge wird diese tolle Veranstaltung uns ab jetzt regelmäßig erfreuen.

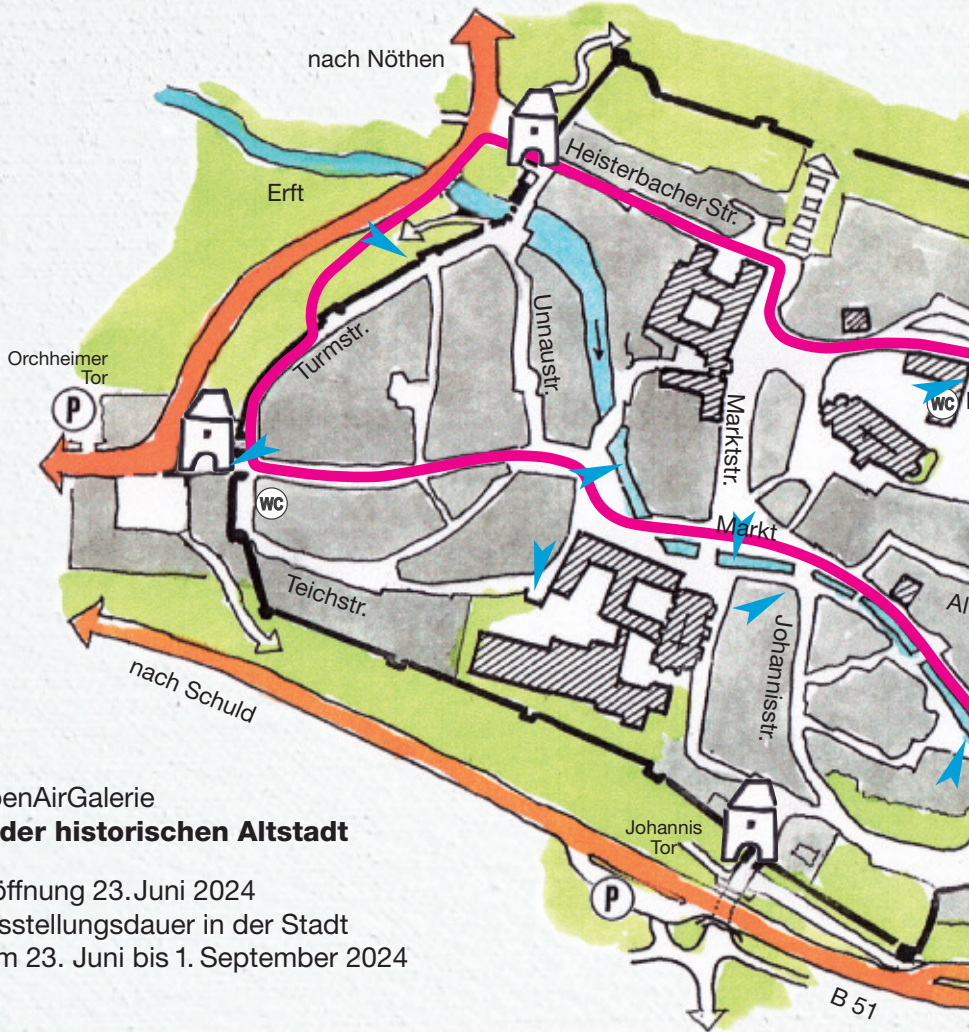
Die Zahl Drei steht in diesem Jahr auch im Mittelpunkt der OpenAirGalerie. Die Organisatorinnen und Organisatoren haben sie unter das Thema „Dreiecksbeziehung“ gestellt. Im Blick haben sie dabei die Städtepartnerschaft zwischen Ashford, Fougères und Bad Münstereifel, deren Gründung sich 2024 zum 40. Mal jährt. Auch wenn Dreiecksbeziehung im Allgemeinen oft als kompliziert gelten, kann man das für unsere Städtepartnerschaft wahrhaftig nicht behaupten. Wir freuen uns auch nach 40 Jahren noch darüber, dass wir uns „gefunden“ haben.

Zurück zur OpenAirGalerie: 30 der eingereichten Ideen werden ab dem 23. Juni zunächst die historische Altstadt von Bad Münstereifel bereichern. Später werden sie im Schleidpark zu entdecken sein. Es ist in diesem Jahr bereits die zweite Ausstellung, mit der die Bürgerstiftung bunte Farbleckse in unsere schöne Stadt zaubert. Im April haben unter dem Titel „MünsterEifel“ riesige bunte Ostereier, Hühner und Hähne die Innenstadt bevölkert. Ich danke der Bürgerstiftung, den Initiatorinnen der OpenAirGalerie und natürlich allen Künstlerinnen und Künstlern für ihr Engagement und den wundervollen Beitrag zu einem lebendigen Bad Münstereifel.

Ihre Sabine Preiser-Marian


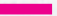


Bad Münstereifel im Mai 2024

A handwritten signature in black ink that reads "S. Preiser-Marian". The signature is written in a cursive, flowing style.



OpenAirGalerie
in der historischen Altstadt

Eröffnung 23. Juni 2024
Ausstellungsdauer in der Stadt
vom 23. Juni bis 1. September 2024

-  Straßen für Autoverkehr
-  Kunststroute
-  Ausstellungsobjekte
-  Hist. / Öffentliche Gebäude

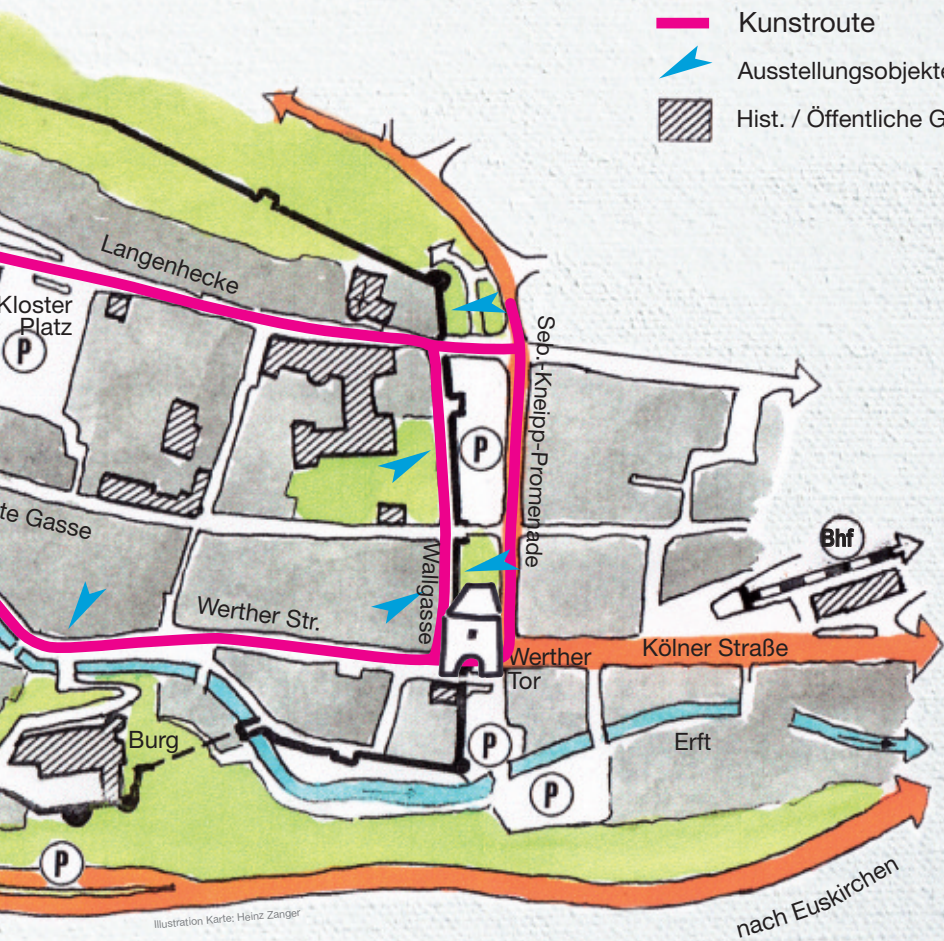
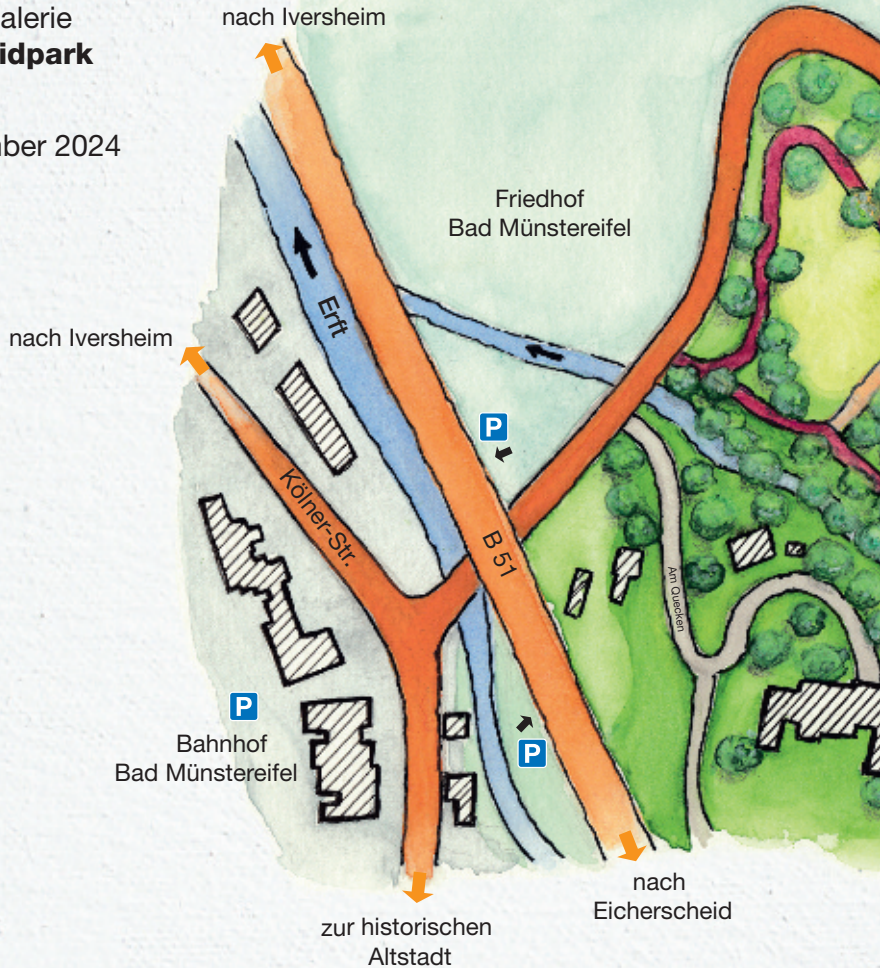
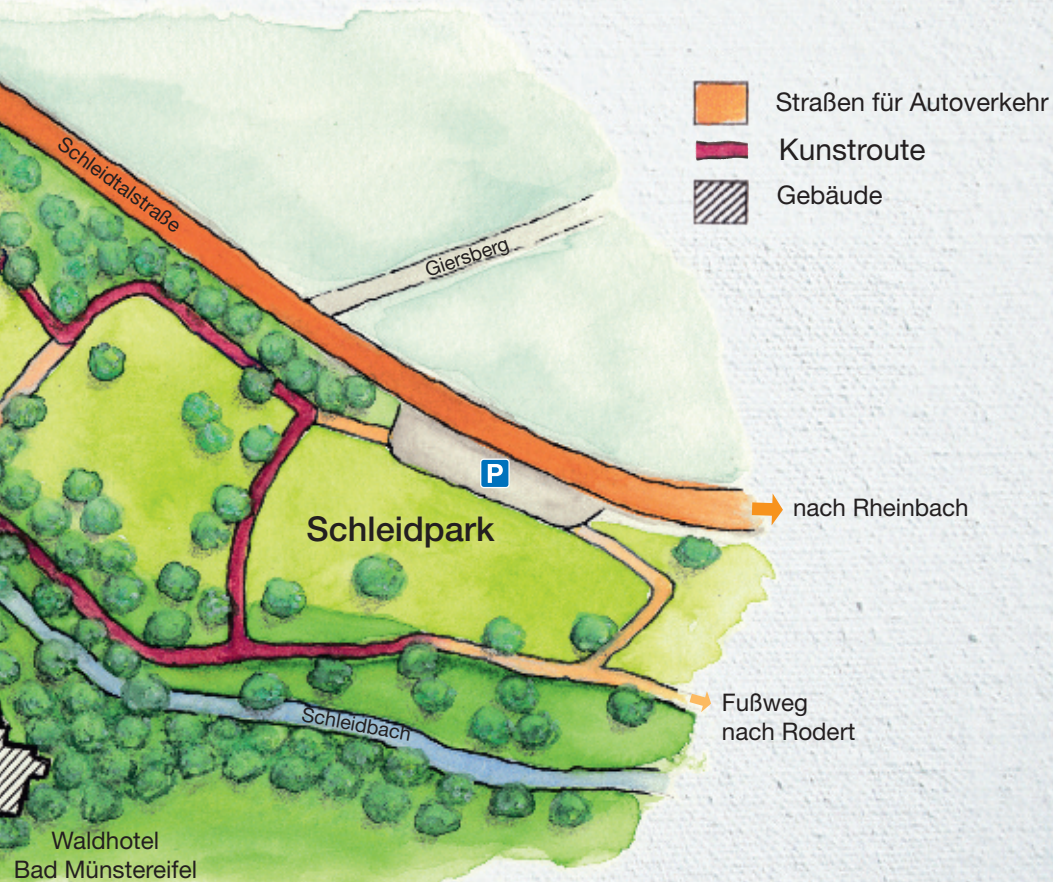


Illustration Karte: Heinz Zanger

OpenAirGalerie
im Schleidpark

Eröffnung
8. September 2024







„Einklang“

Lisa Zimmermanns,
Nettersheim
www.lisazimmermanns.de



„play“

Maria Zalfen-Lenz, Nettersheim
www.atelier-zalfen.de



„Triplex“

Elke Wessel, Euskirchen

Weiteres Infos zu den Werken unter

„Achtung vor dem Anderen“

Solaimon Sharifi,



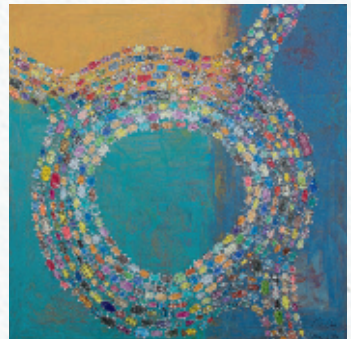
„rock, paper, scissors“

Elke Pospig,
Nettersheim



„Autobahndreieck des Schreckens“

Hans Offer, Bad Honnef





„Familienaufstellung“

Valentin Wegner,
Bad Münstereifel



„Frieden ist möglich“

Ursula Udelhofen, Wershofen



„Verbunden“

Christine Schirmmacher,
Mechernich
www.christineschirmmacher.de

www.buergerstiftung-bad-muenstereifel.de

**„Mensch zwischen Himmel
und Erde“**

Karin Nassauer, Mechernich

„ALL YOU NEED IS LOVE“

Sigrid Lorenz, Mechernich

„Farbiger Facettenreichtum“

Renate Lorentzen,
Nettersheim





„Sparkling Triangles“

Angela Lindenlauf,
Bad Münstereifel
www.A-L-ART.de



**„wachsen - blühen -
vergehen“**

Stefanie Lenartz, Hillesheim



„Wirtschaftswaisen“

Gaby Kutz, Bad Münstereifel
www.gabykutz.de

Weiteres Infos zu den Werken unter

**„Musikalische Dreiecks-
beziehung beim Blues“**

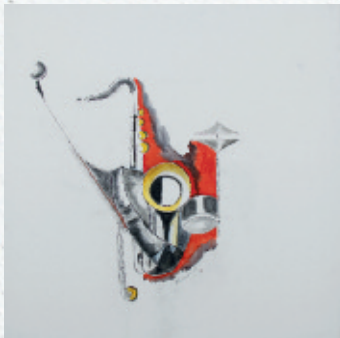
Martin Kirschmeier,
Bad Münstereifel

„Weggefährten“

Marianne Kappenstein,
Euskirchen

„Regatta“

Ilona Heller, Mechernich





„Alleine zu Dritt“

Brigitte Kuchta, Meckenheim
www.kunst-kuchta.de



**„FREIHEIT-GLEICHHEIT-
BRÜDERLICHKEIT“**

Tom Krey, Mechernich
www.tom-krey.com



„Ikarus 2024“

Angelika Koenigs, Merzenich
www.koenigsart.com

www.buergerstiftung-bad-muenstereifel.de

„vegetables“

Annegret Goebels,
Bonn
www.annegret-goebels.de



„Die Drillingschwestern“

Monika Franken, Bad Honnef

„cross-over“

Janet de Haan, Kreuzau





„The missing peace (piece)“
Louis Christian, Euskirchen



„Alles ist möglich“
Ruth Breuer,
Bad Münstereifel



„Familie“
Sabine Boldt, Weilerswist

Weiteres Infos zu den Werken unter www.buergerstiftung-bad-muenstereifel.de

„Innere Triade“
Hannah Blum,
Bad Münstereifel



„Freundeskreis“
Sabine Berinskat, Zülpich



"It's time now!"
Inga Beitz-Svechtarov,
Bad Münstereifel
www.sturetz.eu



The background of the entire image is a soft-focus bokeh of colorful lights in shades of purple, blue, and pink. In the center, two hands are silhouetted against this background, with their fingers interlaced to form a heart shape. The hands are dark, creating a strong contrast with the bright, out-of-focus lights.

westenergie

Energie schafft
große Emotionen.

Bühne frei für magische Momente und beste
Unterhaltung, unterstützt von Westenergie.

westenergie.de



OPEN AIR GALERIE

eine Projektgruppe der
Bürgerstiftung Bad Münstereifel

Dr. Waltraud Stening, Helma Schmitz, Karola Welcker

„Kunst ist schön, macht aber viel Arbeit“

Karl Valentin

Ein Dank an die Jury:

Petra Lange, Peter Lethert, Georg Plath, Maf Räderscheidt, Erja Uusitalo

Ganz besonders auch an die Künstler*innen:

Wir danken für die rege Teilnahme am Wettbewerb und freuen uns, dass auch Schüler zu dem Thema gearbeitet haben.

Die tatkräftigen Unterstützer*innen:

Lisa Zimmermanns, Reinhard Antkowiak, die Mitarbeiter des Bauhofs der Stadt Bad Münstereifel und die vielen Zuständigen bei der Stadtverwaltung Bad Münstereifel.

Die Hauseigentümer:

Wir danken der Stadt Bad Münstereifel, die fast alle Kunstwerke an ihren Gebäuden beherbergt. Des Weiteren den privaten Hauseigentümern Michael Zeiger und Rainer Harzheim.

Was wären wir ohne unsere Sponsoren:



Kto Nr. für Spenden

Bürgerstiftung Bad Münster eifel - Verwendungszweck „OpenAirGalerie“

Kreissparkasse Euskirchen

IBAN: DE 34 3825 0110 0001 6528 66

BIC: WELADED1EUS

Volksbank Euskirchen

IBAN: DE 57 3826 0082 3014 3980 14

BIC: GENODED1EVB

